

CRPPC
Centre Didier Anzieu
EA 653

Centre de recherche en
psychopathologie et
psychologie clinique

université
LUMIÈRE
LYON 2



Association WAIMH France
Affiliée à la WAIMH Internationale

Colloque international WAIMH France // CRPPC

14-15 OCTOBRE 2022

9 H – 17 H 45

et

9 H – 12 H 45

REFUS DU BEBE !

**Doit-on en finir
avec l'infantile et le précoce ?**



**Amphi Culturel, Campus Porte des Alpes
Avenue Pierre Mendès France
69500 Bron**

**En présentiel ou en distanciel : Renseignements et Inscription en
cliquant sur le lien ci-dessous**

<https://refusdubebe.sciencesconf.org>

Signe des temps ! *Le refus* sous toutes ses formes ! Et celui du bébé !
Tel est le thème polysémique que propose ce colloque. **Frustration, renoncement, répression, interdit, contestation, privation, empêchement, ratage** sont des substantifs à plusieurs facettes qui expriment tantôt un acte, tantôt un état.

Face aux crises successives, à l'altération irrémédiable de notre « **environnement** », le scepticisme, le doute, la démission et aussi le positionnement « en contre » – **formes de bastion contre l'impuissance** – sont légion. Ils touchent aux choix de vie, parfois à l'affirmation radicale **d'une aversion à un prolongement de soi**, comme en atteste la décroissance vertigineuse des naissances en Europe déjà amorcé précédemment.

Pourtant « **refuser** » est aussi caractéristique *d'un fort enjeu pulsionnel voir passionnel*. « Le refusement » n'est-il pas, en effet, l'avvers de l'envie, du désir et donc la figure réactionnelle **d'une répression pulsionnelle** comme « solution » individuelle et sociétale ?

L'expérience du naître et du mettre au monde – celle du **bébé et de ses parents** - sont d'excellents indicateurs de notre conception implicite du vivant (à l'instar du mourir autre borne de l'existence). Que reste-t-il du **socius** actuellement en perte de vitesse et qui tentait coutumièrement d'organiser et de donner forme et sens aux transitions et aux transmissions ?

La pandémie, la crise environnementale et les périls géopolitiques, claques magistrales à notre narcissisme individuel et à nos *establishments collectifs*, devraient nous inviter, à changer de vertex, à revoir « **la composition du monde** » et notre façon de l'habiter et, pourquoi pas, à visiter les zones aveugles ou angles morts **de notre conception du vivant, de notre vision encore bien conformiste du précoce** ?

Trois volets articulés de notre triptyque : (I) **LE FIL DU VIVANT**, (II) **LES QUESTIONS DE CHOIX ET D'ETHIQUE** autour des nouvelles procréations, (III) **LA NAISSANCE ET LA « MISE AU MONDE »** à **L'ÉPREUVE DU TRAUMATISME...**

Avec un dialogue entre psychanalyse, philosophie, anthropologie, éthique, ou approche neurobiologie.

Comité d'organisation : Eliane GASTALDO, Farida MARTINEZ, Magali RAVIT, Anne BRUN, Joëlle ROCHETTE-GUGLIELMI, Denis MELLIER, Bernard DUPLAN, Michel BOUZON

INTERVENANTS :

François ANSERMET, Pr de Pédopsychiatrie Univ de Lausanne, Psychanalyste et Président du Comité National Consultatif d'Éthique

Miguel BENASAYAG, Philosophe, Psychanalyste, Essayiste

Anne BRUN, Pr. de Psychologie clinique, Lyon2, Directrice de l'Institut CRPPC Univ Lyon 2

Doris BONNET, Directrice de recherche Émérite en Anthropologie à IDE, membre du CEPED (UMR 196 – IRD – Univ Paris)

Michel BOUZON, Médecin Généraliste, Ex maître de stage en Spécialité de Médecine Générale, CA WAIMH F

Guillaume CEZANNE-BERT PH en Pédopsychiatrie Chef de Service Hôpital Saint-Jean de Dieu, Lyon, Bureau WAIMH

Jacques DAYAN, PU-PH Pr de Pédopsychiatrie Émérite Hôpitaux de Rennes, Chercheur CNRS Caen, Bureau WAIMH F

Stéphanie DEN DONPKER VIRY, Psychologue Clinicienne en MECS et en Libéral, CA WAIMH F

Bernard DUPLAN, Dr en Psychologie clinique, Chercheur Associé CRPPC Algologue et Chef de Service CHU de Savoie, CA WAIMH F

Axel FICHEZ, Gynécologue Obstétricien, Praticien du centre pluridisciplinaire de diagnostic prénatal, HCL Hôpital de La X Rousse

Bernard GOLSE, PU-PH Pr de Pédopsychiatrie Émérite APHP H. Necker, Psychanalyste et Docteur en Sciences

Fabrice LESAGE, Pédiatre, Chef de Service en Service de Réanimation Pédiatrique, APHP, Hôpital Necker

Caterina MAGGI-PERPOINT, Pédopsychiatre, HFME Lyon Bron

Sylvain MISSONNIER, Pr Psychologie clinique Univ Paris, Psychanalyste

Denis MELLIER, Pr. De Psychologie Clinique Émérite Univ Besançon, Président WAIMH F

Magali RAVIT, Pr. de Psychologie clinique, Directrice du CRPPC Univ Lyon 2

Joëlle ROCHETTE-GUGLIELMI, Dr en Psychologie clinique, Ex MCF Chercheur associé au CRPPC, Univ Lyon 2, Psychanalyste, Bureau WAIMH F

René ROUSSILLON, Pr. Émérite de Psychologie clinique, Lyon2, CRPPC, Psychanalyste

Romuald JEAN-DIT-PANNEL, MCF en Psychologie Clinique Univ Besançon, Bureau WAIMH F

Claire SQUIRES, MCF HDR en Psychopathologie Clinique Univ Paris, Psychanalyste, Bureau WAIMH F

Sylvie VIAUX-SAVELON, PH Pédopsychiatre, HCL, Lyon, Présidente WAIMH F

RENSEIGNEMENTS ET INSCRIPTION EN LIGNE EN

CLIQUANT SUR LE LIEN

<https://refusdubebe.sciencesconf.org>



Voir programme détaillé actualisé sur le sit

UN PROGRAMME EN TRIPTYQUE :

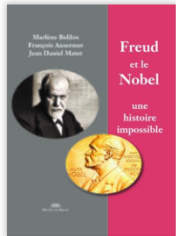
VOLET I « LE FIL DU VIVANT » 14-10-2022 Matin

VOLET II « Des Bébé Non-Nés ? » 14-10-2022 Après-Midi

VOLET III TRAUMATISMES DE NAISSANCE 15-10-2022 Matin

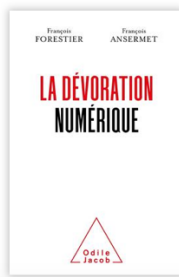
Aperçu du programme et quelques références bibliographiques récentes

Vendredi 14-10-2022 : Avec François ANSERMET, Doris BONNET, Fabrice LESAGE, Axel FICHER...



Freud et le Nobel
 Une histoire impossible
 Auteurs : Marlène Bellios, François Ansermet, Jean Daniel Matet
 Éditeur : Michel de Maule
 Date de parution : 17/03/2022

- ✓ Expédié sous 24h
- ✓ Disponible en magasin
- ✓ Retrait en librairie dans la journée

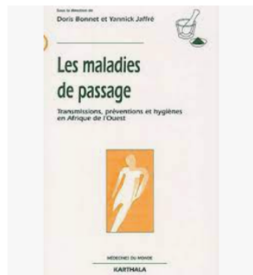


La dévoration numérique
 Auteurs : François Ansermet, François Forestier
 Éditeur : Odile Jacob
 Date de parution : 08/12/2021

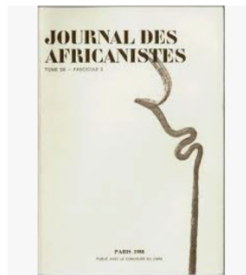
- ✓ Expédié sous 24h
- ✓ Disponible en magasin
- ✓ Retrait en librairie dans la journée



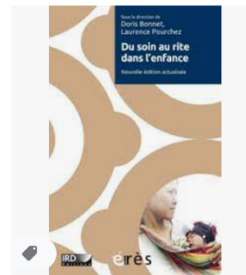
Procréation et imaginaires...
decitre.fr · En stock



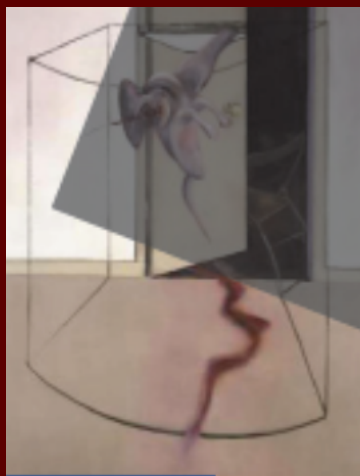
Les maladies de passage -...
decitre.fr



Doris, Bonnet. Corps biolo...
persee.fr



Du Soins au Rite dans l'Enfa...
livres-medicaux.com · En sto...



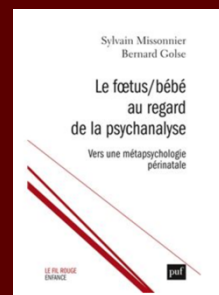
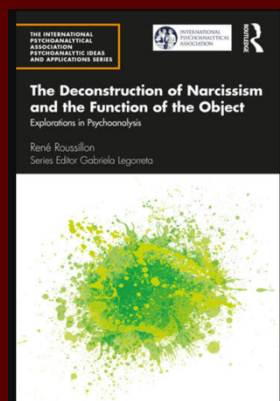
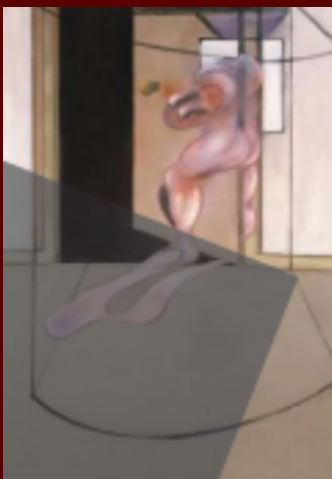
14-10-2022



La Singularité
 du vivant
 2017



Le Retour de
 l'exil.: Repe...
 2021



Avec

**René ROUSSILLON,
 Bernard GOLSE,
 Sylvain MISSONNIER
 ... Et bien d'autres ...**

Samedi 15-10-22 Matin

